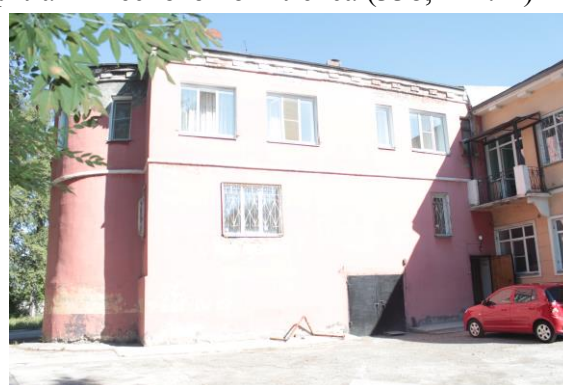


Здание лечебно-профилактического комплекса с пристроем Челябинская обл., г. Челябинск, ул. Российская, 6а

Здание лечебно-профилактического (1346.7 кв. м)



Пристрой к зданию лечебно-профилактического комплекса (338,2 кв. м)

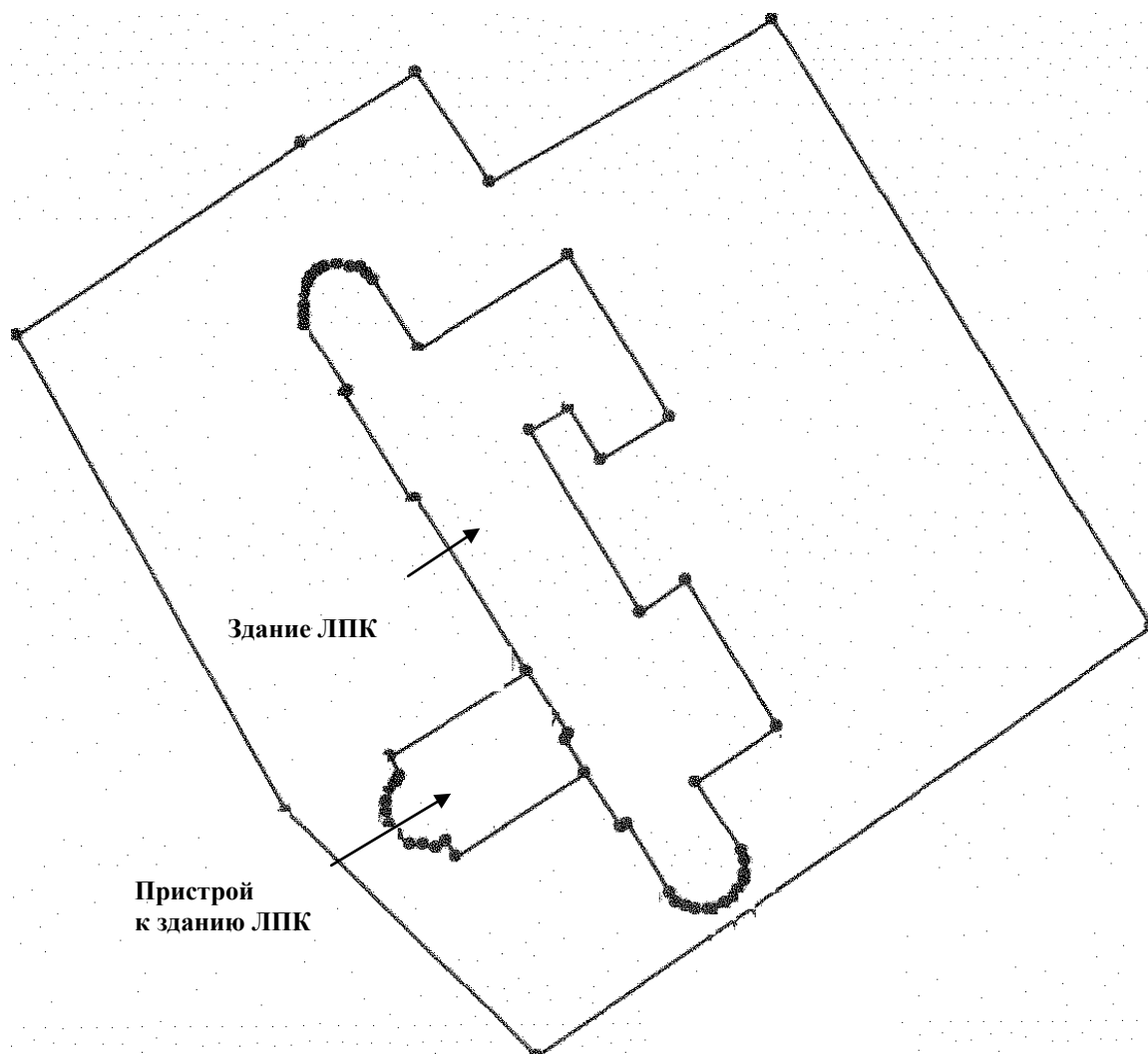


Наименование объектов комплекса:	1. Нежилое пристроенное здание (здание лечебно-профилактического комплекса). 2. Нежилое пристроенное здание (пристрой к зданию лечебно-профилактического комплекса).
Адрес:	Челябинская обл., г. Челябинск, ул. Российская, 6а
Общая площадь здания:	1. 1 346,7 кв. м. 2. 338,2 кв. м.
Год постройки:	1. 1937 год. 2. 1998 год.

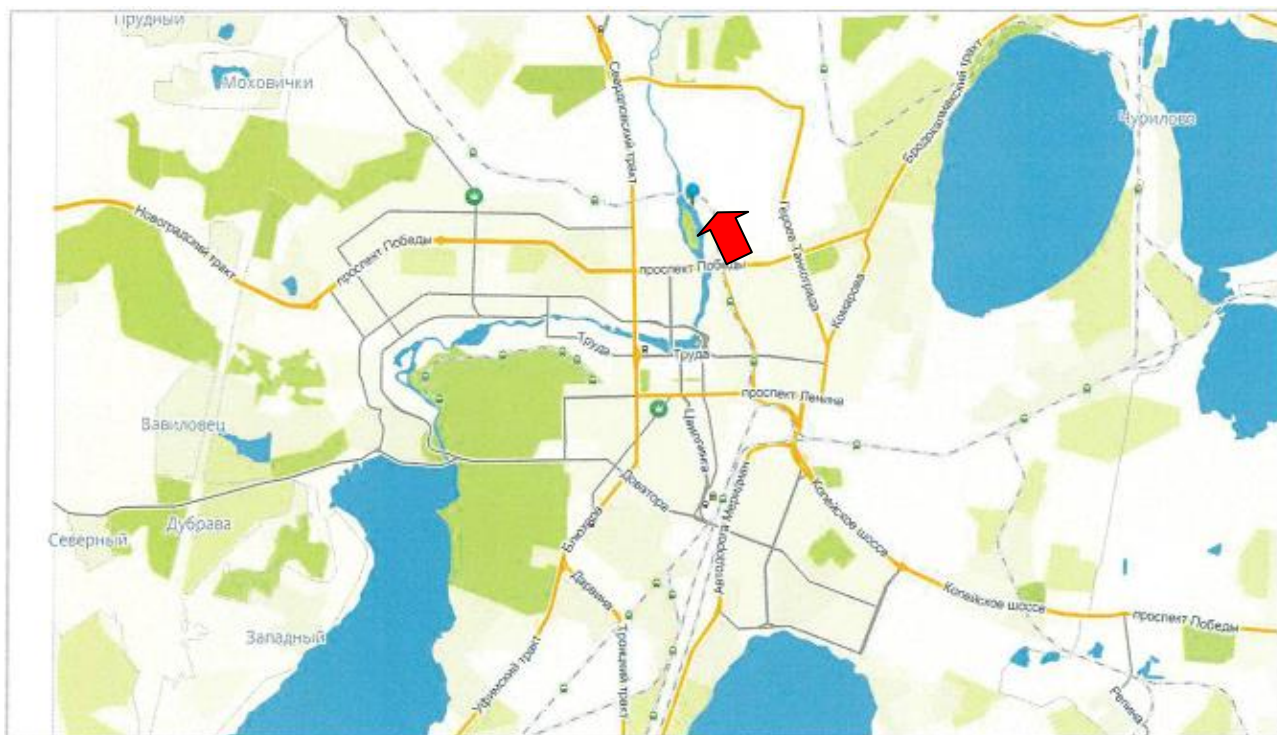
<p>Характеристики объекта:</p>	<p>1. Здание площадью 1 346,7 кв. м состоит из литер А и А2.</p> <p>Литера А представляет собой 2-х этажное здание, общей площадью 1 313,9 кв. м, высотой: 1 этаж – 3,90 м, 2 этаж – 3,74 м, общим объемом 6 899,00 куб. м. Фундамент бутовый, бутобетонный, ленточный. Стены выполнены из кирпича, перегородки кирпичные, дощатые. Перекрытия: деревянные. Крыша железная (кровельное железо), полы – дощатые, керамическая плитка, линолеум. Оконные проемы двойные створные и пластиковые, дверные – филенчатые. В здании выполнена внутренняя отделка: побелка, цементно-известковая штукатурка, оклейка обоями, окраска, облицовка керамической плиткой; потолки: подвесные. Наружная отделка: штукатурка, известковая побелка, керамическая плитка. Коммуникации: отопление – центральное от ТЭЦ; горячее водоснабжение – центральное; водопровод – от городской сети (выполнен из стальных труб). Канализация общесплавная из чугунных труб; электроосвещение – скрытая проводка.</p> <p>Литер А2 представляет собой 1-этажное здание (подземная этажность), общей площадью 32,8 кв.м., высотой: 2,93 м, общим объемом 129 куб. м, фактически это бойлерная. Фундамент бетонный, ленточный, блочный. Стены бетонные, крупноблочные. Перекрытия выполнены из железобетонных плит, крыша толевая, полы – бетонные. Дверные проемы – металлические. В здании выполнена внутренняя отделка цементно-известковой штукатуркой, Наружная отделка: штукатурка. Коммуникации: отопление – центральное от ТЭЦ; электроосвещение – скрытая проводка.</p> <p>2. Пристрой к зданию (Литер А1) представляет собой 3-х этажное здание, общей площадью 338,2 кв.м, высотой: 1 и 2 этажи – 7,40 м, цокольный этаж – 3,30 м., общим объемом 1 816 куб. м. Большая часть площадей заняты под устройство обеспечительных инженерных коммуникаций, вспомогательные и банно-моечные помещения. Фундамент бетонный, ленточный, блочный. Стены выполнены из кирпича, перекрытия: железобетонные плиты. Крыша из рубероида и профнастила; полы – бетон, керамическая плитка. Оконные проемы двойные створные и пластиковые, дверные – филенчатые. В здании выполнена внутренняя отделка: побелка, цементно-известковая штукатурка, оклейка обоями, облицовка керамической плиткой, обшивка деревом. Наружная отделка: штукатурка, известковая побелка. Коммуникации: отопление – центральное от ТЭЦ; горячее водоснабжение – центральное; водопровод – от городской сети (выполнен из стальных труб). Канализация общесплавная из чугунных труб; электроосвещение – скрытая проводка.</p>
<p>Характеристика земельного участка:</p>	<p>3 806 кв. м. Земельный участок поставлен на кадастровый учет под № 74:36:0613003:35, категория земель: земли населенных пунктов, разрешенное использование: для эксплуатации нежилых зданий, является собственностью муниципального образования г. Челябинск, используется ОАО «МРСК Урала» на праве долгосрочной аренды (с 01.01.2012 по 01.03.2032).</p>
<p>Назначение имущества:</p>	<p>Назначение: нежилое, лечебно-оздоровительное, административно-бытовое. Используется под размещение лечебно-оздоровительной организации.</p>
<p>Права на имущество:</p>	<p>- права на объекты недвижимости (здания) – собственность ОАО «МРСК Урала»:</p>

	<p>по зданию 1 346,7 кв. м (Литер А, А2) в ЕГРП 11.07.2008 сделана запись регистрации № 74-74-01/450/2008-107, свидетельство о государственной регистрации права 74 АГ № 131568 от 22.11.2010;</p> <p>по зданию пристроя 338,2 кв. м (Литер А1) в ЕГРП 11.07.2008 сделана запись регистрации № 74-74-01/450/2008-105, свидетельство о государственной регистрации права 74 АГ № 131961 от 22.11.2010.</p> <p>- право на землю долгосрочная аренда (с 01.01.2012 по 01.03.2032), договор долгосрочной аренды от 26.11.2012 УЗ № 005645-Д-2012.</p>
Наличие обременений (в т.ч. краткосрочных):	Имущество сдано в использование ООО «Лечебно-профилактический комплекс» по договору аренды от 18.06.2012г. №3546 сроком до 30.06.2017г.
Стадия реализации:	Объект готовится к продаже (планируется к проведению открытый аукцион на право заключения договора купли-продажи).
Контактная информация:	<p>Управление собственностью филиала ОАО «МРСК Урала» - «Челябэнерго»</p> <p>Галанова Светлана Алексеевна (351) 267-85-78, (351) 267-84-86, email: u0007496@che.mrsk-ural.ru</p>

Расположение объектов на земельном участке:



Расположение объектов на карте города Челябинска
(объекты расположены на стыке квартала старого жилья и промышленной зоны электростанции и металлургических предприятий города):



Расположение земельного участка на генплане г. Челябинск:

